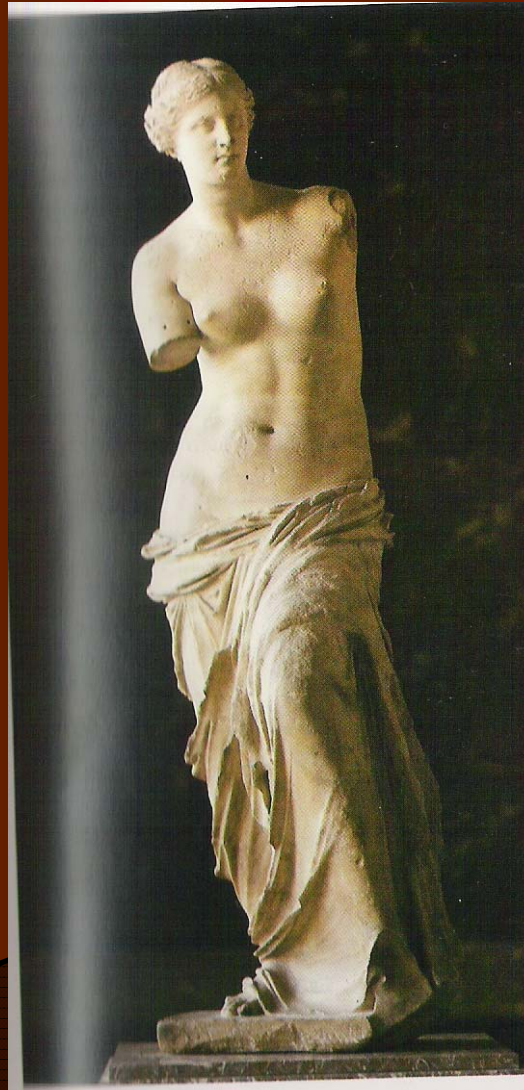


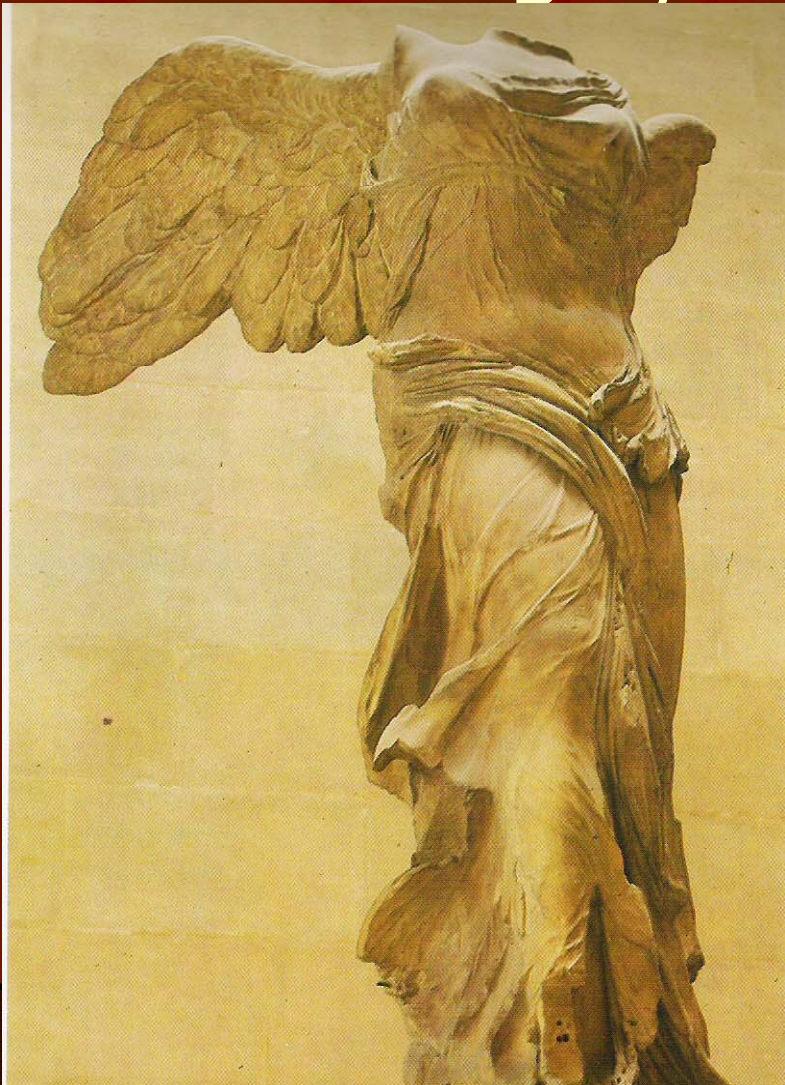
LA ESCULTURA HELENÍSTICA

LOS SIGLOS III – II – I a.C.

"Venus de Milo" (inspirada en Lisipo) (siglo II a.C.)



“Victoria de Samotracia” (220-190 a.C.) y “El aseo de Venus” (terracot de Tanagra, siglo III a.C.)



“Laocoonte y sus hijos” (Agesandro, Polidoro y Atenodoro, siglo III a.C.)



“Esclavo escita afilando su cuchillo” (siglo III a.C.)



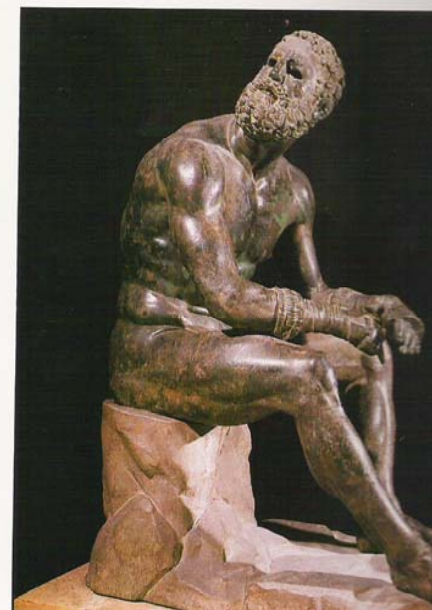
“Gálata herido” (siglo II a.C.)

(Es la imagen siguiente. Una muestra del estilo “rococó” de la escuela de Pérgamo, caracterizado por su virtuosismo realista)



Otras esculturas helenísticas

- “Hermafrodita dormida” (mediados del siglo II a.C., el colchón es obra de Bernini)
- “Fauno Barberini” (siglo III a.C.)
- “Ariadna durmiendo” (ss. III-II a.C.)
- “Púgil” (Apolonio de Atenas, arte helenístico neoático, ss. I a.C. – I d.C.)



Sarcófago de Alejandro: "Batalla entre griegos y persas" (circa 310-306)



Gran altar de Zeus y Atenea:
"Gigantomaquia" (circa 180-160 a.C.)
(detalle: "Alcibee")



Crátera Borghese (detalle) (copia romana del siglo I a.C. a partir de un bronce helenístico del siglo II a.C.)

