

**PROVES D'ACCÉS A LA UNIVERSITAT**

**PRUEBAS DE ACCESO A LA UNIVERSIDAD**

<b>CONVOCATÒRIA: JULIOL 2018</b>	<b>CONVOCATORIA: JULIO 2018</b>
<b>Assignatura: HISTÒRIA DE L'ART</b>	<b>Asignatura: HISTORIA DEL ARTE</b>

**BAREM DE L'EXAMEN:** L'alumne tindrà que triar entre l'exercici A o el B.  
La primera i la segona pregunta es valoren amb una puntuació màxima de 4 punts. La tercera té una puntuació màxima de 2 punts.

**BAREMO DEL EXAMEN:** El alumno deberá elegir el ejercicio A o el ejercicio B.  
La primera y la segunda preguntas tienen una puntuación máxima de 4 puntos. La tercera pregunta tiene una puntuación máxima de 2 puntos.

## **EXERCICI A**

**Imatge 1.** Claude Monet. *Impressió, sol naixent*.1872.

**Imatge 2.** Edgar Degas. *Ballarina en escena o L'estrela*. Cap a 1878.

**Imatge 3.** Auguste Renoir. *L'engrundsadora*. 1876.

### **Texto.**

" L'arquetip de quadro impressionista és un paisatge o qualsevol altre tema d'exterior, de xicotet format comparativament parlant i pintat total o quasi totalment del natural, i no en el taller, amb una paleta de tons clars i vius aplicats amb pinzellades variables i agitades sobre una tela preparada en blanc (i no en l'ocre tradicional) (...) La composició, d'aparença accidental comparable a la d'una instantània, està construïda enterament a base de color (color òptic en compte de color local) i depén poc o res en absolut dels contrastos tonals. Tots estos elements per separat havien estat anticipats per pintors anteriors, més la seua combinació era nova"

Honour, H. y Fleming, J.: *Historia del arte*. Barcelona 1986.

## **PREGUNTES**

- 1.- Analitza i comenta la imatge 1.
- 2.- Explica les característiques generals de la pintura impressionista.
- 3.- Relaciona l'Impressionisme amb la societat del seu temps.

PROVES D'ACCÉS A LA UNIVERSITAT

PRUEBAS DE ACCESO A LA UNIVERSIDAD

CONVOCATÒRIA: JULIOL 2018	CONVOCATORIA: JULIO 2018
Assignatura: HISTÒRIA DE L'ART	Asignatura: HISTORIA DEL ARTE

**BAREM DE L'EXAMEN:** L'alumne tindrà que triar entre l'exercici A o el B.  
La primera i la segona pregunta es valoren amb una puntuació màxima de 4 punts. La tercera té una puntuació màxima de 2 punts.

**BAREMO DEL EXAMEN:** El alumno deberá elegir el ejercicio A o el ejercicio B.  
La primera y la segunda preguntas tienen una puntuación máxima de 4 puntos. La tercera pregunta tiene una puntuación máxima de 2 puntos.

### EXERCICI B

**Imatge 1.** *Catedral de Santiago de Compostel·la*, interior. Segles XI-XII.

**Imatge 2.** *Sant Climent de Taüll*, exterior. Segles XI -XII.

#### Text 1:

"La difosa opinió que l'art medieval va ser obra de monjos o d'artesans laics profundament religiosos, inspirats per una actitud humil de treball abnegat i servei a l'Església, descansa sobre el supòsit que eixe art és religiós de cap a peus, i de que la població de l'Edat Mitjana només estimava l'art en la mesura que este fora útil i devocional, i estiguera directament imbuït de concepcions espirituals concordes amb les ensenyances tradicionals de l'Església"

Mayer Shapiro, *Estudios sobre el románico*, Madrid 1995.

#### Text 2:

"Tota Europa va estar invadida durant el segle XI per una febra de pelegrinatge cap al lloc on es va creure que es trobava el cos de l'apòstol Santiago a Galícia. La guia del pelegrí descriu els quatre camins que, travessant França i arrellegant pelegrins dels diferents països d'Europa, porten a Santiago de Compostela..."

Les grans basíliques construïdes en funció de l'afluència de pelegrins que seguien estes rutes formen un grup coherent els exponents màxims del qual són les esglésies de Saint-Martin de Tours, Saint -Martial de Llemotges, Santa Fe de Conques, Saint-Saturnin de Toulouse i Santiago de Compostel·la. Són catedrals abacials o col·legiates que, a la fi del segle XI i principis del segle XII, adopten una planta amb tres o cinc naus coronades per un transsepte ixent i una capçalera formada per un deambulatori i capelles radials. En esta part oriental de l'edifici és on es genera una elevació exterior molt característica, amb diversos nivells d'altura corresponents a cada espai arquitectònic o litúrgic. En l'interior, la presència de tribunes formant un primer pis damunt de les naus laterals dibuixa una elevació típica a tres nivells. Són proporcions gegantines creades en funció de la demanda, molt excepcional i temporal, generada pel gran nombre de pelegrins i l'enriquiment que la seua presència representava per a les comunitats religioses. Amb els pelegrinatges, i gràcies a la multiplicació dels absis i dels altars, el culte de les relíquies i dels sants, tant d'origen llunyà com els més locals, es generaliza".

VVAA. *Historia del Arte de España*. Barcelona, 2005.

### PREGUNTES

- 1.- Analitza i comenta la imatge 1.
- 2.- Característiques generals de l'arquitectura Romànica.
- 3.- Explica el context social en què es desenvolupa l'art Romànic

PROVES D'ACCÉS A LA UNIVERSITAT

PRUEBAS DE ACCESO A LA UNIVERSIDAD

CONVOCATÒRIA: JULIOL 2018	CONVOCATORIA: JULIO 2018
Assignatura: HISTÒRIA DE L'ART	Asignatura: HISTORIA DEL ARTE

BAREM DE L'EXAMEN: L'alumne tindrà que triar entre l'exercici A o el B.  
La primera i la segona pregunta es valoren amb una puntuació màxima de 4 punts. La tercera té una puntuació màxima de 2 punts.

BAREMO DEL EXAMEN: El alumno deberá elegir el ejercicio A o el ejercicio B.  
La primera y la segunda preguntas tienen una puntuación máxima de 4 puntos. La tercera pregunta tiene una puntuación máxima de 2 puntos.

## EJERCICIO A

**Imagen 1.** Claude Monet. *Impresión, sol naciente*. 1872.

**Imagen 2.** Edgar Degas. *Bailarina en escena o La estrella*. Hacia 1878.

**Imagen 3.** Auguste Renoir. *El columpio*. 1876.

### Texto.

"El arquetipo de cuadro impresionista es un paisaje o cualquier otro tema de exterior, de pequeño formato comparativamente hablando y pintado total o casi totalmente del natural, y no en el taller, con una paleta de tonos claros y vivos aplicados con pinceladas variables y agitadas sobre una tela preparada en blanco (y no en el ocre tradicional) (...) La composición, de apariencia accidental comparable a la de una instantánea, está construida enteramente a base de color (color óptico en lugar de color local) y depende poco o nada en absoluto de los contrastes tonales. Todos estos elementos por separado habían sido anticipados por pintores anteriores, más su combinación era nueva"

Honour, H. y Fleming, J.: *Historia del arte*. Barcelona 1986.

## PREGUNTAS

- 1.- Analiza y comenta la imagen 1.
- 2.- Explica las características generales de la pintura impresionista.
- 3.- Relaciona el Impresionismo con la sociedad de su tiempo.

PROVES D'ACCÉS A LA UNIVERSITAT

PRUEBAS DE ACCESO A LA UNIVERSIDAD

CONVOCATÒRIA: JULIOL 2018	CONVOCATORIA: JULIO 2018
Assignatura: HISTÒRIA DE L'ART	Asignatura: HISTORIA DEL ARTE

BAREM DE L'EXAMEN: L'alumne tindrà que triar entre l'exercici A o el B.

La primera i la segona pregunta es valoren amb una puntuació màxima de 4 punts. La tercera té una puntuació màxima de 2 punts.

BAREMO DEL EXAMEN: El alumno deberá elegir el ejercicio A o el ejercicio B.

La primera y la segunda preguntas tienen una puntuación máxima de 4 puntos. La tercera pregunta tiene una puntuación máxima de 2 puntos.

### EJERCICIO B

**Imagen 1.** *Catedral de Santiago de Compostela, interior. Siglos XI-XII.*

**Imagen 2.** *San Clemente de Tahull, exterior. Siglos XI –XII.*

#### Texto 1:

“La difundida opinión de que el arte medieval fue obra de monjes o de artesanos laicos profundamente religiosos, inspirados por una actitud humilde de trabajo abnegado y servicio a la Iglesia, descansa sobre el supuesto de que ese arte es religioso de cabo a rabo, y de que la población de la Edad Media sólo estimaba el arte en la medida en que éste fuera útil y devocional, y estuviera directamente imbuido de concepciones espirituales concordantes con las enseñanzas tradicionales de la Iglesia”.

Shapiro, M.: *Estudios sobre el románico*, Madrid 1995.

#### Texto 2:

“Toda Europa estuvo invadida durante el siglo XI por una fiebre de peregrinación hacia el lugar donde se creyó que se encontraba el cuerpo del apóstol Santiago en Galicia. La guía del peregrino describe los cuatro caminos que, atravesando Francia y recogiendo peregrinos de los diferentes países de Europa, llevan a Santiago de Compostela...”

Las grandes basílicas construidas en función de la afluencia de peregrinos que seguían estas rutas forman un grupo coherente cuyos exponentes máximos son las iglesias de Saint-Martin de Tours, Saint –Martial de Limoges, Santa Fe de Conques, Saint-Saturnin de Toulouse y Santiago de Compostela. Son catedrales abaciales o colegiadas que, a finales del siglo XI y principios del Siglo XII, adoptan una planta con tres o cinco naves coronadas por un transepto saliente y una cabecera formada por un deambulatorio y capillas radiales. En esta parte oriental del edificio es donde se genera una elevación exterior muy característica, con diversos niveles de altura correspondientes a cada espacio arquitectónico o litúrgico. En el interior, la presencia de tribunas formando un primer piso encima de las naves laterales dibuja una elevación típica a tres niveles. Son proporciones gigantescas creadas en función de la demanda, muy excepcional y temporal, generada por el gran número de peregrinos y el enriquecimiento que su presencia representaba para las comunidades religiosas. Con las peregrinaciones, y gracias a la multiplicación de los ábsides y de los altares, el culto de las reliquias y de los santos, tanto de origen lejano como los más locales, se generaliza”.

VVAA. *Historia del Arte de España*, Barcelona, 2005.

### PREGUNTAS

- 1.- Analiza y comenta la imagen 1.
- 2.- Características generales de la arquitectura Románica.
- 3.- Explica el contexto social en el que se desarrolla el arte Románico

PROVES D'ACCÉS A LA UNIVERSITAT

PRUEBAS DE ACCESO A LA UNIVERSIDAD

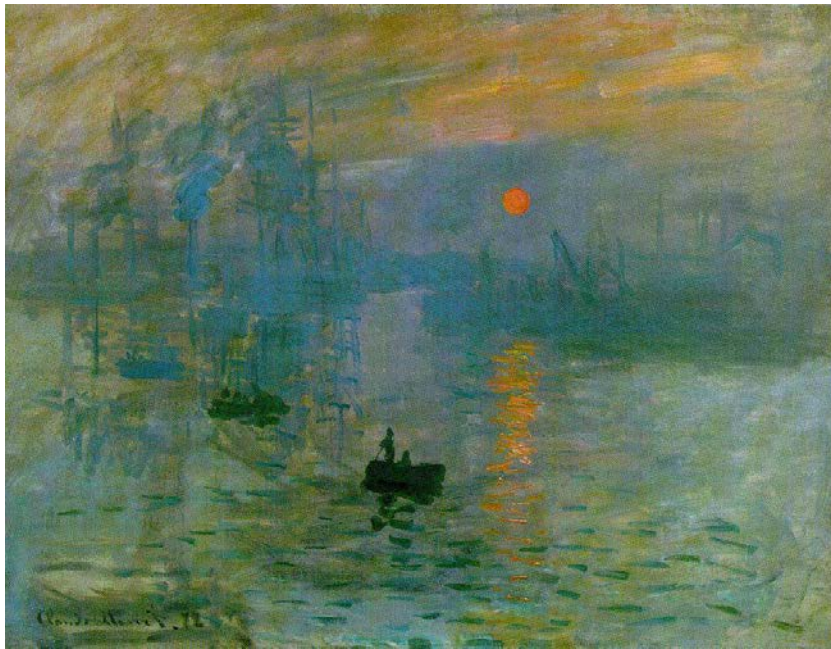
CONVOCATÒRIA: JULIOL 2018

CONVOCATORIA: JULIO 2018

HISTÒRIA DE L'ART

HISTORIA DEL ARTE

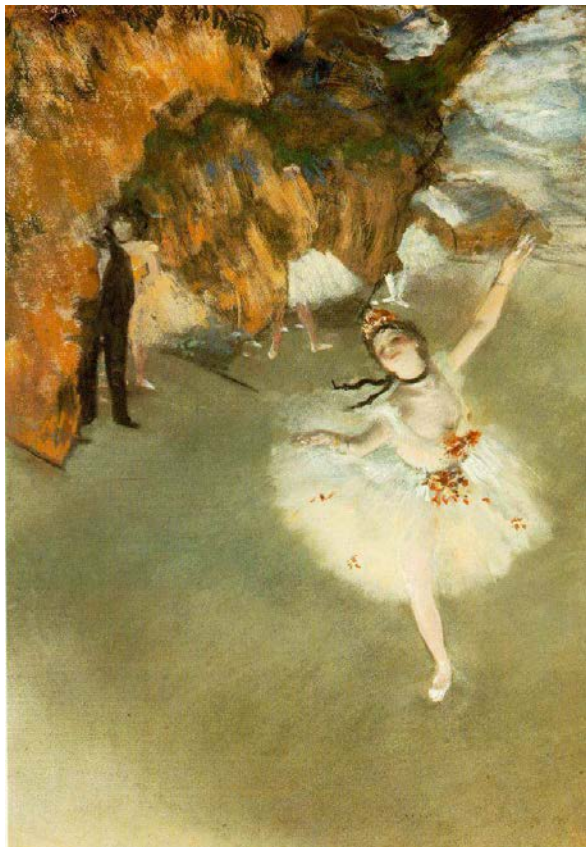
HISTÒRIA DE L'ART / HISTORIA DEL ARTE  
EXERCICI A / EJERCICIO A JULIOL 2018 / JULIO 2018



IMATGE 1 / IMAGEN 1

**Imatge 1.** Claude Monet.  
*Impressió, sol naixent.* 1872.

**Imagen 1.** Claude Monet.  
*Impresión, sol naciente.* 1872.



IMATGE 2 / IMAGEN 2

**Imatge 2.** Edgar Degas. *Ballarina en escena o L'estrela.* Cap a 1878.

**Imagen 2.** Edgar Degas. *Bailarina en escena o La estrella.* Hacia 1878.



IMATGE 3 /  
IMAGEN 3

**Imatge 3.**  
Auguste  
Renoir.  
*L'engrundsadora*  
1876.

**Imagen 3.**  
Auguste  
Renoir.  
*El columpio.*  
1876.



PROVES D'ACCÉS A LA UNIVERSITAT

PRUEBAS DE ACCESO A LA UNIVERSIDAD

CONVOCATÒRIA: JULIOL 2018

CONVOCATORIA: JULIO 2018

HISTÒRIA DE L'ART

HISTORIA DEL ARTE

**HISTÒRIA DE L'ART / HISTORIA DEL ARTE**  
**EXERCICI B / EJERCICIO B JULIOL 2018 / JULIO 2018**



**IMATGE 1 /  
IMAGEN 1**

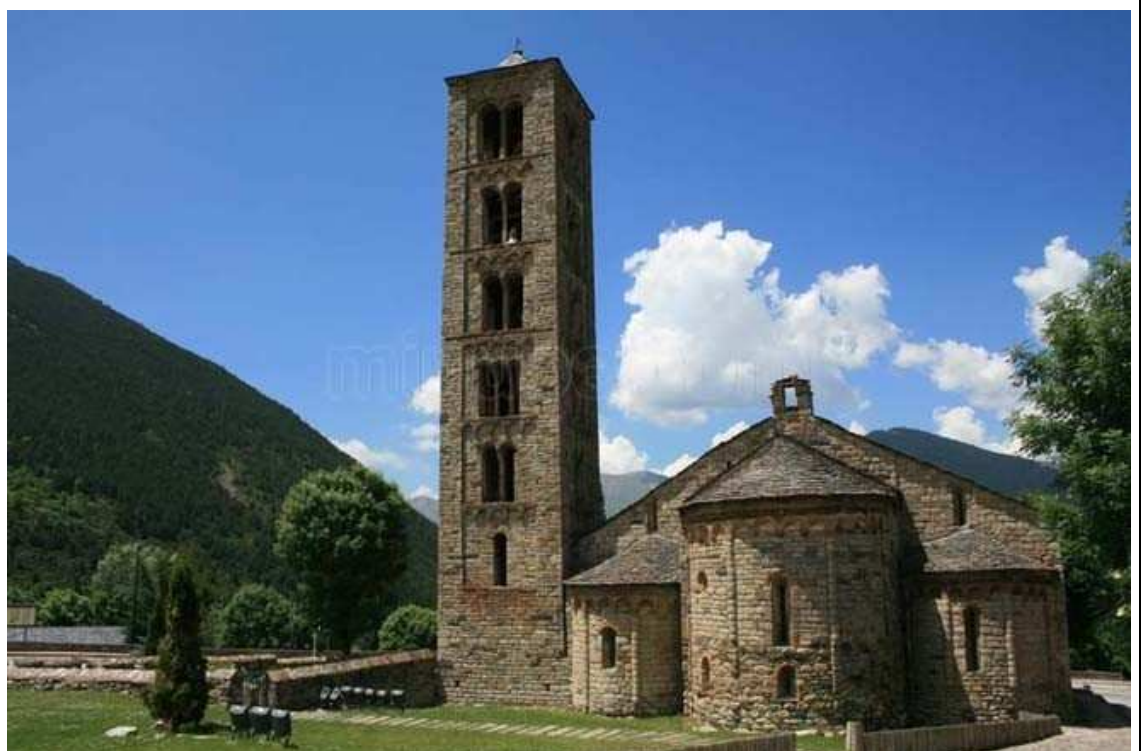
**Imatge 1.**  
*Catedral de Santiago de Compostela, interior. Segles XI-XII.*

**Imagen 1.**  
*Catedral de Santiago de Compostela, interior. Siglos XI-XII.*

**IMATGE 2 /  
IMAGEN 2**

**Imatge 2.**  
*Sant Climent de Taüll, exterior. Segles XI -XII.*

**Imagen 2.**  
*San Clemente de Tahull, exterior. Siglos XI -XII.*



**PROVES D'ACCÉS A LA UNIVERSITAT**

**PRUEBAS DE ACCESO A LA UNIVERSIDAD**

**CONVOCATÒRIA: JULIOL 2018**

**CONVOCATORIA: JULIO 2018**

**HISTÒRIA DE L'ART**

**HISTORIA DEL ARTE**