

EL LENGUAJE ARTÍSTICO

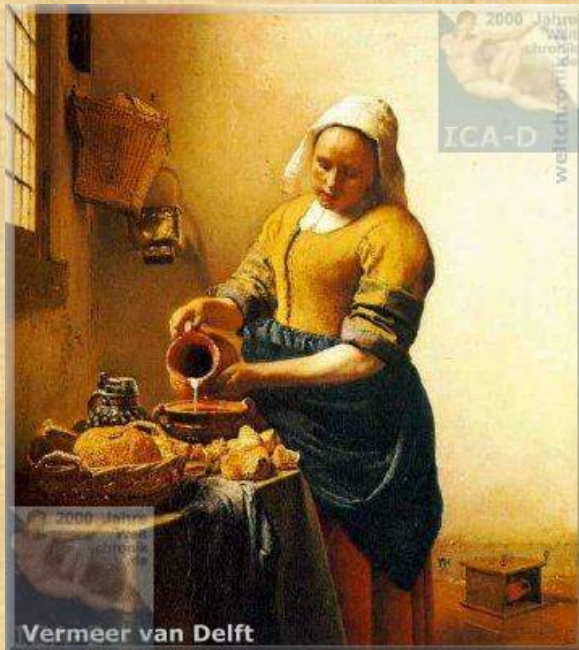
LA PINTURA



¿QUÉ ES PINTAR?

Lo específico de la pintura:

- Representación plástica en superficie de dos dimensiones .
- Intento de simular "una ventana abierta".



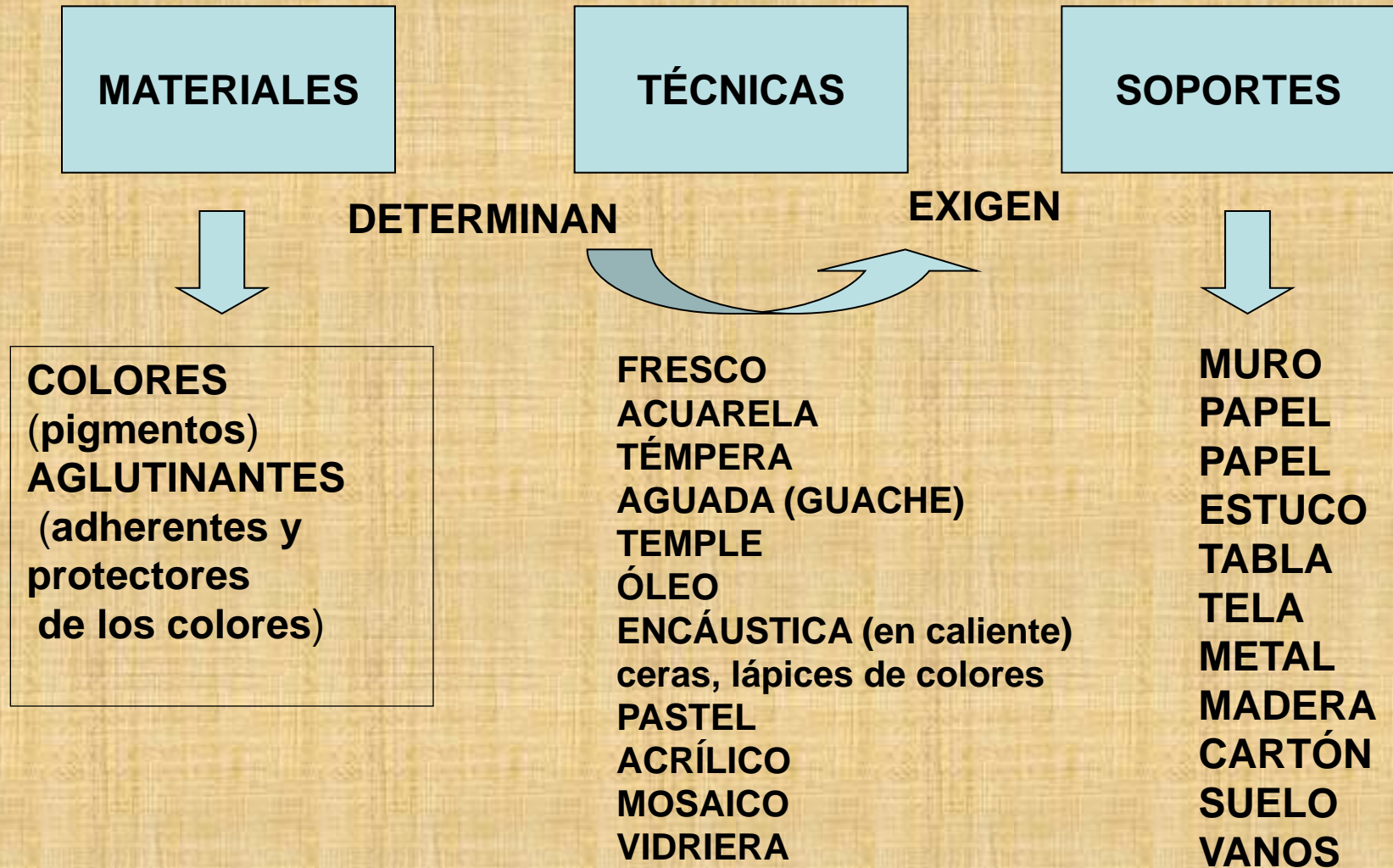
La pintura es la más popular de las “artes visuales”, la más democrática, por cuanto su apreciación o percepción no requiere, aparentemente, un gran esfuerzo intelectual. Pintar es, en definitiva, atrapar la imagen sobre la materia, mediante la técnica del dibujo y el uso del color. Pero todo esto es sólo en apariencia.

LOS ASPECTOS MATERIALES DE LA PINTURA: LA MATERIA PICTÓRICA

- **Soporte:** muro, lienzo, madera, papel, etc.
- elementos **aglutinantes para el color:** aceite, clara de huevo, agua, etc.
- En la época contemporánea: arena, trapos, metal, y cualquier otro material...
- La materia pictórica o cantidad de pasta determina, en cierto modo, **la textura**, es decir, las sensaciones táctiles que la obra pictórica transmite (lisa, pastosa, rugosa, mate, brillante, etc.)



LA TÉCNICA PICTÓRICA



LAS TÉCNICAS MÁS FRECUENTES A LO LARGO DE LA HISTORIA

- **FRESCO**

(PIGMENTOS CON AGUAL Y CAL COMO AGLUTINANTE)

- **TEMPLE**

(PIGMENTOS CON YEMA DE HUEVO O GOMA ARÁBIGA COMO AGLUTINANTE)

- **ÓLEO**

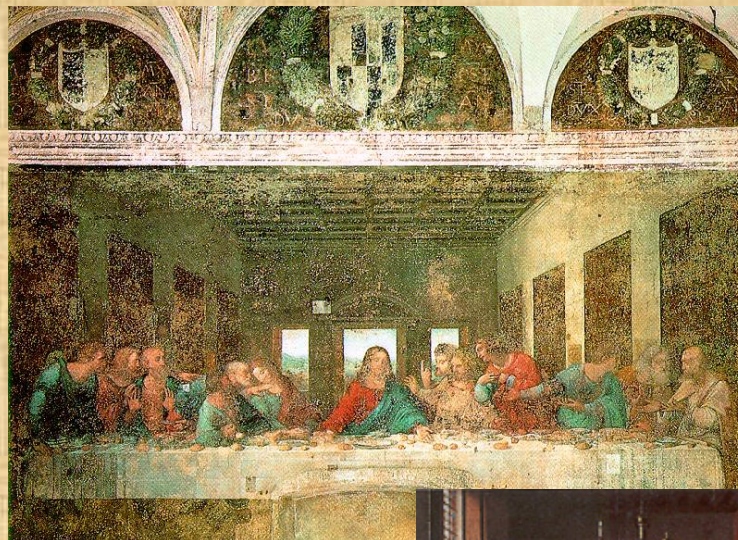
(PIGMENTOS CON ACEITE REFINADO DE LINAZA COMO AGLUTINANTE)

- **MOSAICO**

(PEQUEÑAS TESELAS DE PASTA VÍTREA O PIEDRA DE COLORES)

- **VIDRIERA**

(VIDRIO DE COLORES)



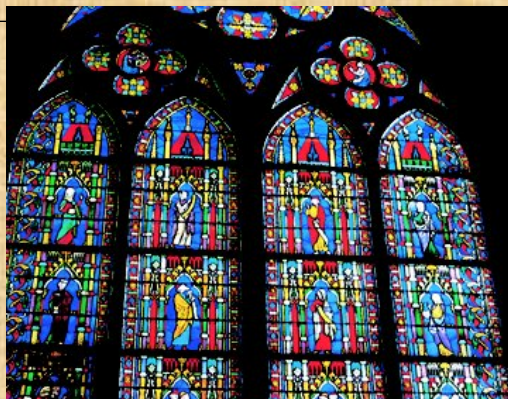
FRESCO



MOSAICO



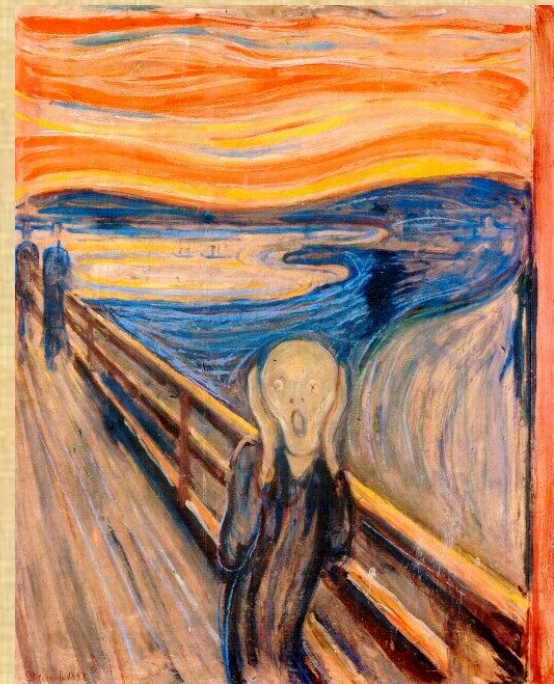
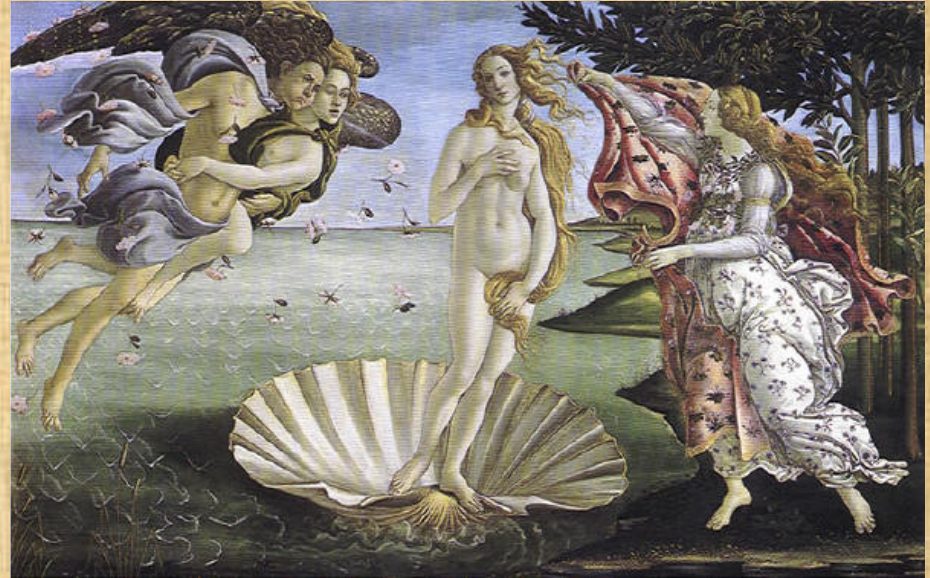
ÓLEO



VIDRIERA

LA LÍNEA (el dibujo)

- permite la **identificación** y el **reconocimiento** de las **formas pictóricas**.
- Según el **trazo** varía su **expresión plástica**:
 - **trazo continuo y cerrado** (propósito descriptivo)
 - **trazo grueso y vehemente** (expresivo)
 - **trazo abierto** (imaginativo y poético)
 - **trazo curvilíneo** (sensualidad)
- El **trazo predominante** le confiere a la obra una **significación simbólica**:
 - **líneas verticales**: elevación mística
 - **líneas triangulares**: equilibrio
 - **líneas circulares**: perfección



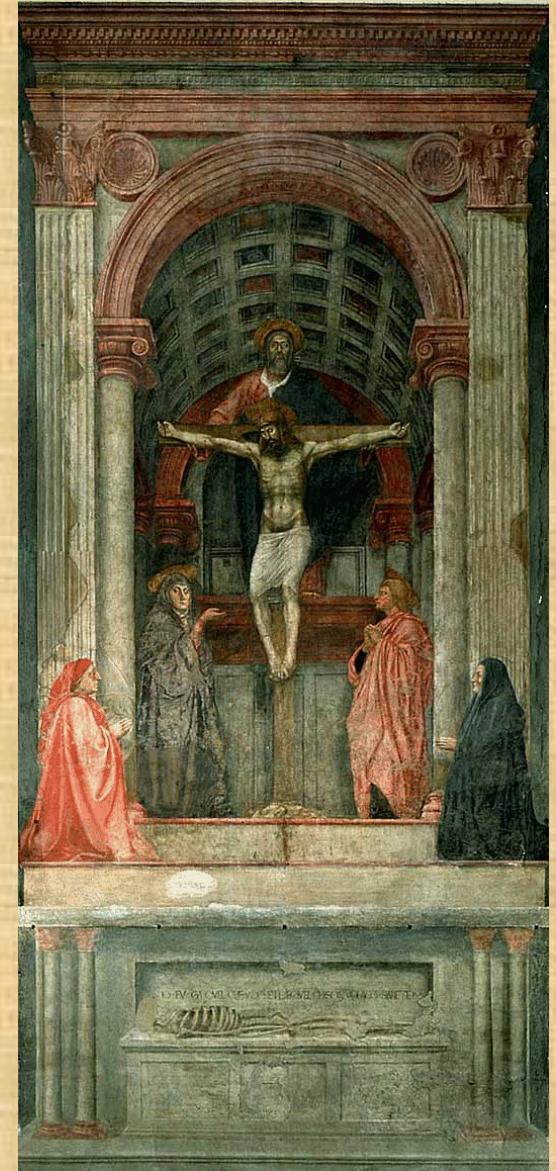
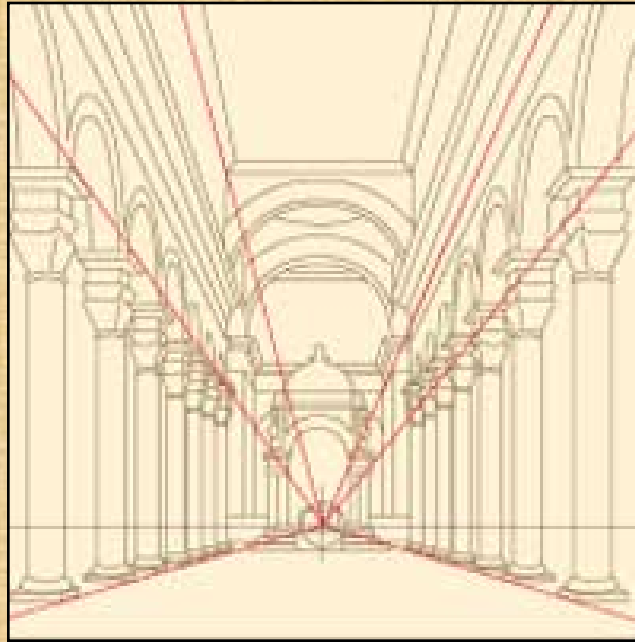
EL VOLUMEN

- A pesar del carácter bidimensional de la pintura, el autor puede conseguir transmitir efectos de **tridimensionalidad**, es decir, de volumen mediante el uso adecuado de la línea, el color, la perspectiva y la luz.



LA PERSPECTIVA

- Esta técnica permite **simular la profundidad** (la tercera dimensión de la que carece la pintura), creando la **ilusión del espacio** en el conjunto de la obra.
- **Diferenciar:** la perspectiva medieval, la perspectiva lineal del Renacimiento y la perspectiva aérea.



EL COLOR (I)

- Es la **esencia de la pintura**, y tiene valor por sí mismo.

Diferenciar colores:

- **primarios o puros** (amarillo, rojo y azul)
- **secundarios** o binarios, surgen cuando los primarios se mezclan entre sí (anaranjado, violeta, verde).

Los colores pueden ser:

- **cálidos** (amarillo, anaranjado, rojo), que expanden luz y avanzan hacia el espectador
- **fríos** (violeta, azul, verde), que absorben luz y se alejan del espectador.



EL COLOR (II)

- En la paleta del pintor los **colores** se pueden **asociar y mezclar** de manera infinita, a la búsqueda de **efectos visuales o sensoriales...**
- Existe, además, un **componente simbólico** en algunos colores que varía según la época o la cultura.



LA LUZ

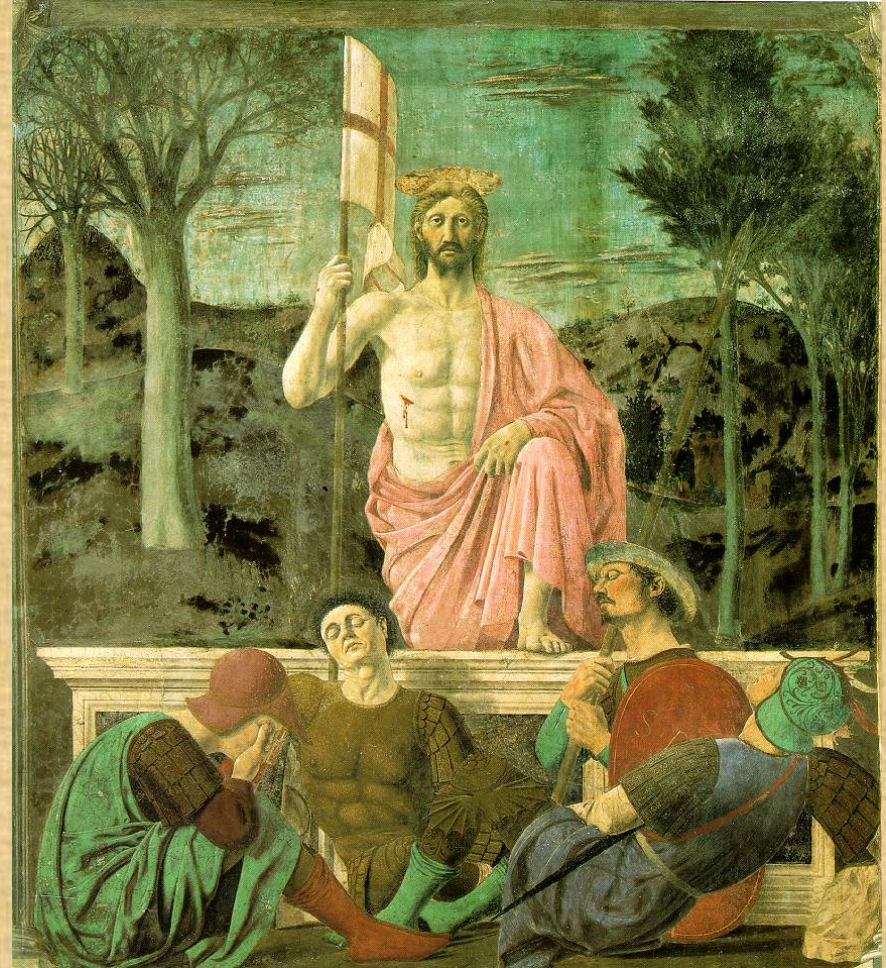
- o su **ilusoria representación** dentro del cuadro, ya sea como un **elemento de la composición** o como un **elemento expresivo**.
- El **tratamiento** que el autor haga de la misma determina ambos valores:
 - Luz diáfana y homogénea:** equilibrio y armonía.
 - Luz contrastada:** dinamismo y expresividad.
 - Luz cenital:** orden y estatismo.
 - Luz oblicua:** movimiento y profundidad.

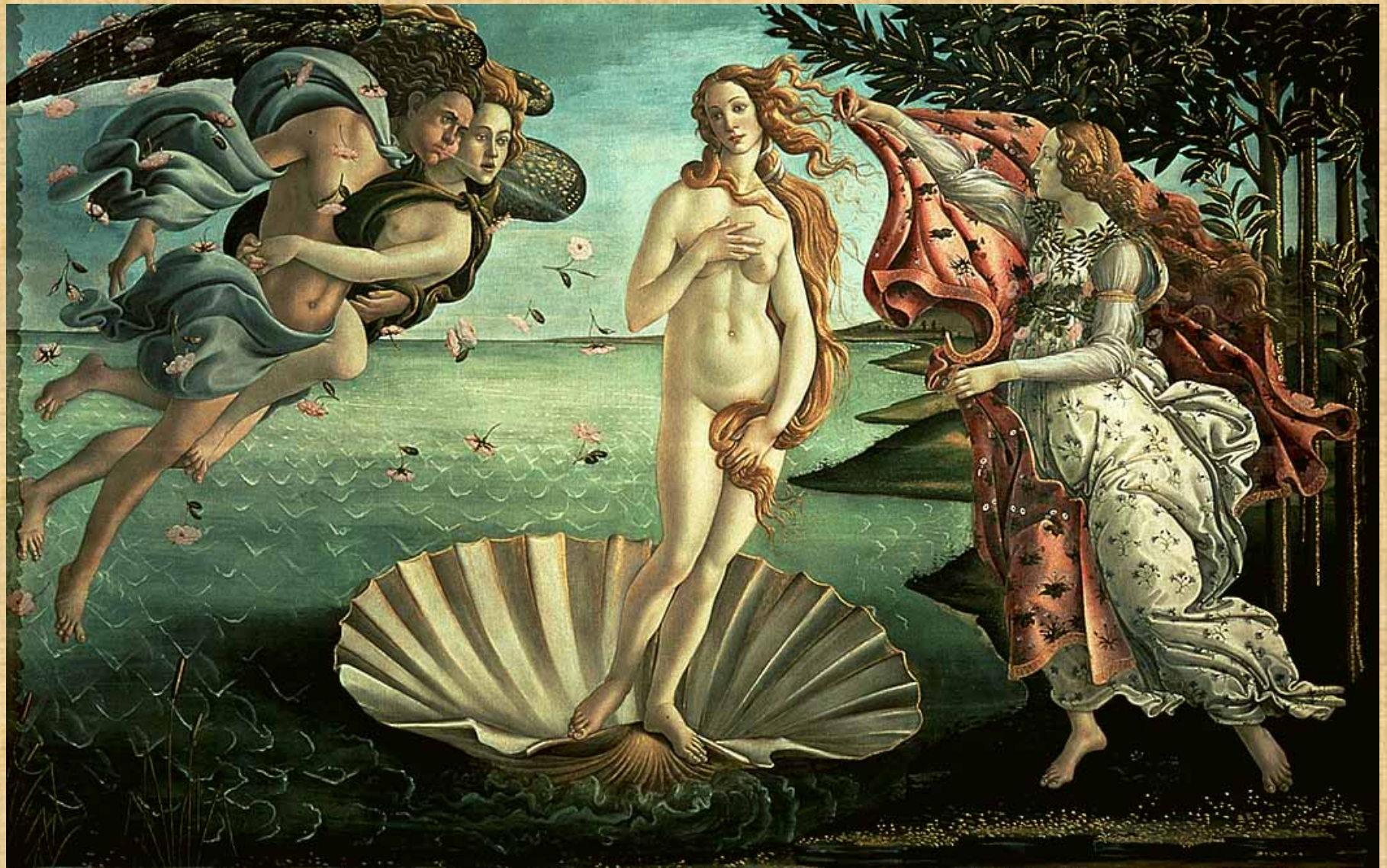


LA COMPOSICIÓN

(la estructura compositiva)

- Es la articulación, **ordenación**, de **todos los elementos de la expresión** plástica y de las sensaciones que en conjunto nos produce.
- Las **posibilidades compositivas** son infinitas y vienen determinadas por aspectos como la perspectiva, la luz, el color, la línea, las formas, las interrelación expresiva, la disposición general, etc.
- Predominan las **composiciones cerradas y las abiertas**.
- Composiciones **piramidales, oblicuas, centrífugas, centrípetas, simétricas**, etc.















ACTIVIDADES DE INICIACIÓN

Hombre rojo con bigote, 1971

Óleo sobre papel
montado sobre lienzo.

186 x 91,5 cm

Sala 46

Colección Thyssen-
Bornemisza, Madrid



El lenguaje de aplicación casi salvaje del color de De Kooning, llega en esta obra a su máximo paroxismo final. Siendo el único de todos los expresionistas abstractos americanos que nunca llegó a romper de manera definitiva con la figuración, podemos identificar aquí, el cuerpo distorsionado de este hombre rojo, color asociado a la pasión sexual y a la intensidad emocional

**ACTIVIDADES
DE INICIACIÓN**



**ALEGORÍA CON
VENUS Y CUPIDO
BRONZINO, 1545**