

EL ESPACIO URBANO

Manuel Ibáñez
IES Marqués de
Villena. Marcilla
(Navarra)



Fuente: Baltasar García

EL CONCEPTO DE CIUDAD

El concepto de ciudad resulta de la combinación de varios factores:

- **Criterios cuantitativos:** el INE considera urbanos los municipios con más de 10.000 habitantes. Es un criterio incompleto porque contabiliza la población de todo el término municipal.
- **Criterios cualitativos:** definen a la ciudad según sus características.
 - **Criterio morfológico (forma).** Poblamiento concentrado, con alta densidad de edificación y población y predominio de vivienda colectiva en altura.

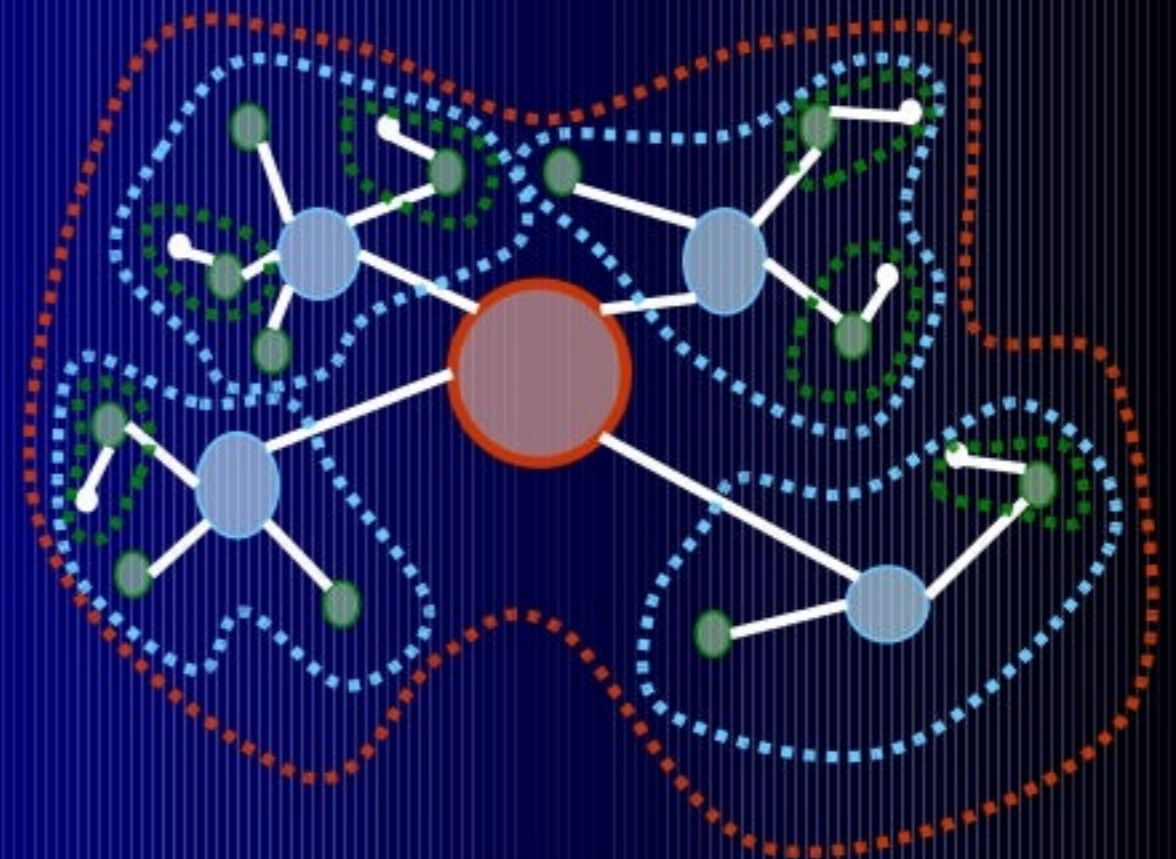


Fuente: Baltasar García

Prof. ISAAC BUZO SÁNCHEZ

EL CONCEPTO DE CIUDAD

- **Criterio funcional.** Dominio de actividades económicas urbanas: industria y servicios.
- **Criterio sociológico.** Mayor diversidad social y relaciones más impersonales y anónimas entre los individuos.
- **Criterio espacial.** La ciudad organiza el espacio. Ejerce su influencia sobre otros núcleos de población y se relaciona con otras ciudades.



Fuente: Isaac Buzo

LA MORFOLOGÍA URBANA

Se refiere al aspecto externo que presenta la ciudad y está condicionada por:

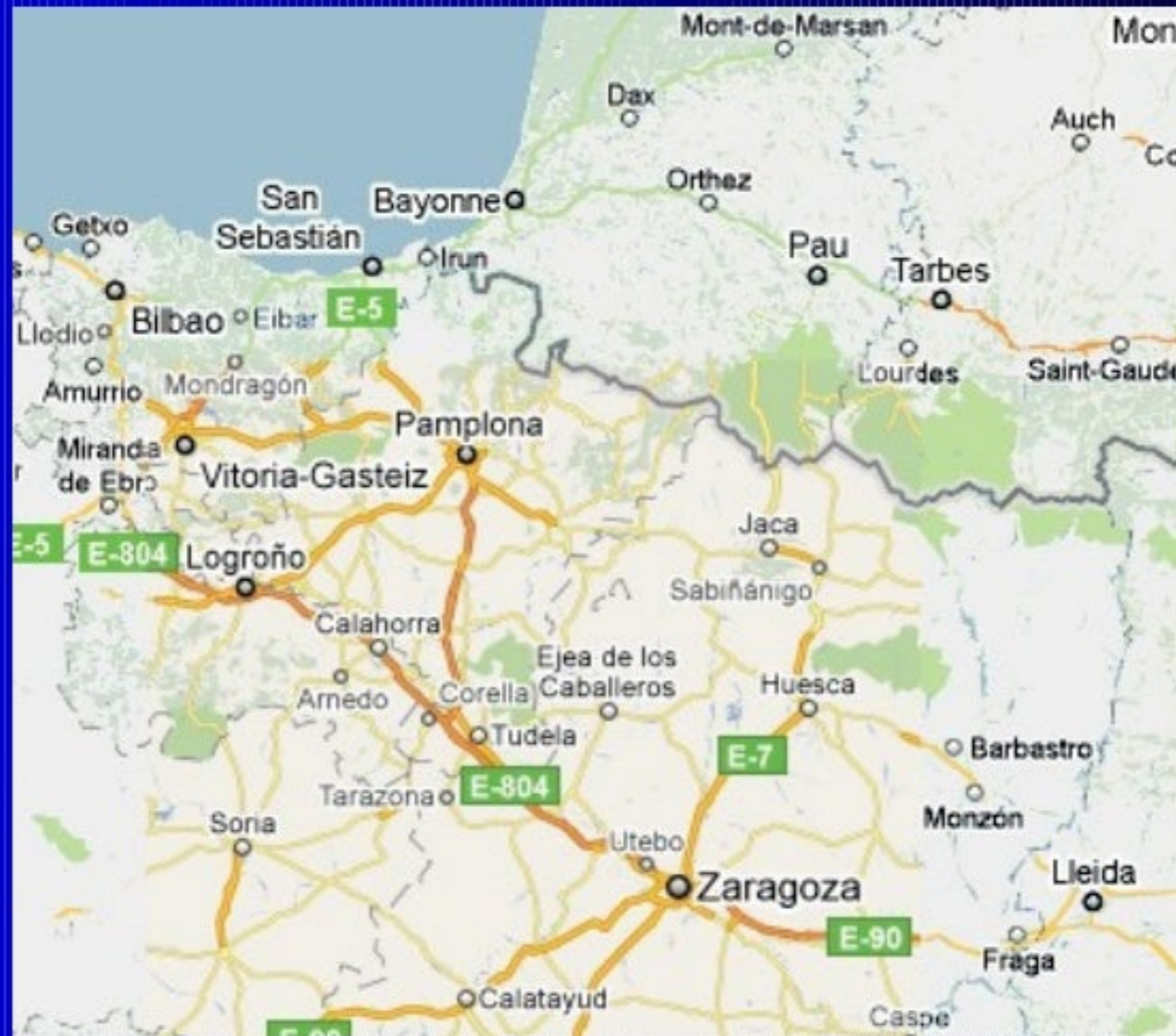
- **Emplazamiento:** el espacio concreto sobre el que se asienta la ciudad. Depende de la topografía y de la función para la que se creó



El emplazamiento de Toledo, sobre un cerro prácticamente rodeado por el río Tago, que discurre formando un cerrado meandro le da un claro carácter defensivo.

LA MORFOLOGÍA URBANA

b) **Situación:** posición relativa respecto a un entorno geográfico amplio.



Fuente: Google Maps

LA MORFOLOGÍA URBANA

c) **Plano:** conjunto formado por las superficies construidas y libres de la ciudad.



Plano irregular.
Toledo.

Fuente: Google Earth

LA MORFOLOGÍA URBANA



Plano radiocéntrico: un centro del que parten calles radiales cortadas por otras formando anillos. Ejemplo: casco antiguo de Vitoria-Gasteiz

LA MORFOLOGÍA URBANA



Plano ortogonal o en cuadrícula: calles que se cortan en ángulo recto. Ejemplo: ensanche de Pamplona

LA MORFOLOGÍA URBANA

d) **Construcción:** incluye la trama urbana y la edificación.

- **Trama:** es la disposición de los edificios, puede ser **abierta** cuando los edificios dejan amplios espacios entre ellos o **cerrada** cuando se disponen unos junto a otros
- **Edificación** puede ser **colectiva** (bloques de pisos) o **individual** (unifamiliares)

c) **Usos del suelo** (vivienda, comercial, de servicios...)



Ejemplo de trama abierta

LA ESTRUCTURA URBANA

Concepto: es la división de la ciudad en áreas con morfología y funciones características. En las ciudades españolas suele ser compleja y dividida en zonas bien diferenciadas:

- **Caco antiguo:** preindustrial
- **Ensanche :** época industrial
- **Periferia actual**



LA ESTRUCTURA URBANA

1. LA CIUDAD PREINDUSTRIAL: EL CASCO ANTIGUO

La parte de la ciudad urbanizada hasta la industrialización. Ocupa una parte pequeña pero normalmente de gran valor histórico-cultural.

En su evolución presenta diversas etapas:

1. La herencia de la época preindustrial

Presentan características comunes:

- Casi todas las ciudades estaban rodeadas de **murallas**
- El plano más habitual es el **irregular** aunque hay ejemplos de planos radiocéntricos, lineales o en cuadrícula.
- **Trama** urbana **cerrada** con predominio en la edificación de casas unifamiliares
- Usos del suelo diversos (**multifuncionalidad**) con cierta especialización por calles o barrios.
- **Coexistencia de diversos grupos sociales** (a veces se apartaba a las minorías étnicas y religiosas)

LA ESTRUCTURA URBANA

1. LA CIUDAD PREINDUSTRIAL: EL CASCO ANTIGUO

Hay variaciones según las aportaciones de las diferentes épocas históricas:

- **La ciudad romana** suele presentar plano en damero con dos calles principales que se cruzan en el espacio principal (León, Tarragona, Barcelona...)
- **En la Edad Media** se configuran los cascos antiguos de la mayoría de las ciudades.
 - **La ciudad musulmana** presenta un plano muy irregular con un núcleo amurallado (medina) y los arrabales en el exterior
 - La ciudad cristiana también es amurallada y presenta planos variados: irregulares, radiocéntricos (Vitoria), lineales (Logroño), en damero (Villarreal)
- **En el Renacimiento** se crearon nuevos barrios de trazado regular y se abrieron las “plazas mayores” y “calles mayores”
- **En el Barroco y la Ilustración** se embellece la ciudad y se mejoran las infraestructuras.

LA ESTRUCTURA URBANA

1. LA CIUDAD PREINDUSTRIAL: EL CASCO ANTIGUO



Tarragona: plano en damero de origen romano



Vitoria: plano radiocéntrico de origen medieval cristiano



Córdoba: plano irregular de origen musulmán



Sto. Domingo de la Calzada: plano lineal de origen medieval cristiano

LA ESTRUCTURA URBANA

1. LA CIUDAD PREINDUSTRIAL: EL CASCO ANTIGUO



Durante el Renacimiento y el Barroco muchas ciudades se dotaron de plazas mayores donde se celebraban los principales eventos de la ciudad. En la imagen la de Madrid, de finales del siglo XVI

LA ESTRUCTURA URBANA

1. LA CIUDAD PREINDUSTRIAL: EL CASCO ANTIGUO

2. Las transformaciones de la época industrial

La industrialización trajo como consecuencia modificaciones en los cascos antiguos de las ciudades españolas:

a) Reformas en el plano y políticas de renovación. Paralelamente se dan procesos de deterioro:

- Apertura de **nuevas plazas** y “**grandes vías**”, a veces rompiendo el casco antiguo, otras veces para unirlo con los ensanches a finales del XIX y principios del XX
- Modificaciones del trazado de cascos antiguos en los años 60

b) Se densifica la trama para aprovechar más el espacio. Se construyen viviendas en altura. Se inician políticas conservacionistas.

c) Terciarización del uso del suelo (comercio y negocios). Creciente saturación con el deterioro consecuente.

d) Segregación social

LA ESTRUCTURA URBANA

1. LA CIUDAD PREINDUSTRIAL: EL CASCO ANTIGUO



La Gran Vía de Madrid se proyectó para facilitar el tránsito por el entramado de callejuelas que conformaban el centro histórico de la ciudad, abriéndolas así hacia el ensanche.

LA ESTRUCTURA URBANA

1. LA CIUDAD PREINDUSTRIAL: EL CASCO ANTIGUO

3. Los problemas y transformaciones de la época postindustrial

- a) **El trazado** de las calles resulta inapropiado para el tráfico actual, muchas se han peatonalizado y se han ensanchado y ajardinado plazas.
- b) **La edificación** sufre el deterioro de algunos edificios históricos y el contraste entre barrios.
- c) **Usos del suelo** se ha reducido la multifuncionalidad y también en este aspecto surgen contrastes.
- d) **Socialmente** se da una progresiva polarización.

LA ESTRUCTURA URBANA

2. LA CIUDAD INDUSTRIAL: ENSANCHE Y BARRIOS

Con la industrialización las ciudades se extendieron fuera de las murallas que en muchos casos fueron derribadas y su lugar ocupado por paseos de ronda o bulevares que comunican el casco antiguo con la nueva ciudad. En ella se construyeron ensanches para los burgueses, barrios industriales y obreros y barrios ajardinados.



Apertura de espacios resultado del derribo de las murallas en Pamplona (Paseo de Sarasate y Avda. Navas de Tolosa)

LA ESTRUCTURA URBANA

2. LA CIUDAD INDUSTRIAL: ENSANCHE Y BARRIOS

- **El ensanche burgués** plasma las ideas burguesas de orden, higiene y beneficio económico
 - Cuando se crea adopta un **plano regular**, una trama de **baja densidad** y un uso del suelo básicamente **residencial**. Ensanches de Barcelona (Cerdá) y Madrid (De Castro)
 - b) Con el tiempo **se densifica** la trama, se **verticaliza** la edificación y se **terciariza** el uso del suelo.
 - c) Actualmente se han hecho obras de modernización y embellecimiento.



LA ESTRUCTURA URBANA

2. LA CIUDAD INDUSTRIAL: ENSANCHE Y BARRIOS

2. Los barrios obreros e industriales del extrarradio

En la periferia se establecen **instalaciones industriales** junto a las vías de acceso, el ferrocarril y los puertos. Los **trabajadores** se instalan en barrios marginales alrededor de los ensanches, junto a las industrias o las estaciones.

- Cuando se crearon adoptaron **planos desorganizados**, una trama cerrada y densa, viviendas de baja calidad y escasas infraestructuras.
- c) Actualmente han quedado en una posición más céntrica lo que los ha revalorizado.

LA ESTRUCTURA URBANA

2. LA CIUDAD INDUSTRIAL: ENSANCHE Y BARRIOS

3. Los barrio-jardín

Surgen barrios-jardín de vivienda unifamiliar destinados en principio a la clase obrera pero que pronto se orientó hacia clases medias.

Un ejemplo es la ciudad lineal de Arturo Soria, en Madrid



LA ESTRUCTURA URBANA

2. LA CIUDAD INDUSTRIAL: ENSANCHE Y BARRIOS

3. Los barrios-jardín



Colonia Argaray, en Pamplona

LA ESTRUCTURA URBANA

3. LA PERIFERIA Y LAS RECIENTES TRANSFORMACIONES URBANAS

Desde la década de 1960 las ciudades experimentaron un **importante crecimiento** debido a varios factores:

- Crecimiento natural de la población
- Éxodo rural
- Desarrollo de los servicios (turismo)

Así las ciudades crearon extensas periferias a lo largo de los ejes de transporte. Estas **áreas urbanas** llegaron a unirse con municipios vecinos formando aglomeraciones urbanas.

Actualmente el ritmo de crecimiento es menor pero ha surgido la “**ciudad difusa**” por la difusión de la población y las actividades urbanas hacia periferias más alejadas. Así se forman áreas periurbanas o **rururbanas** en las que se mezclan los usos del suelo y las actividades propias del campo y la ciudad.

LA ESTRUCTURA URBANA

3. LA PERIFERIA Y LAS RECIENTES TRANSFORMACIONES URBANAS

1. Los barrios residenciales de la periferia

- **Barrios marginales de infraviviendas o chabolas.** Alcanzaron su máximo apogeo en los años 50 con el éxodo rural masivo. Para paliarlo se llevaron a cabo políticas de renovación y realojamiento. Actualmente a resurgido el problema ligado a la inmigración o a grupos marginales.
- b) **Barrios de viviendas de protección oficial.** Desarrollo entre 1940-1960. Son barrios de trama abierta, caracterizados por la monotonía, la baja calidad de las viviendas y las carencias en equipamientos.
- c) **Polígonos de vivienda de promoción privada.** Trama abierta o bloques en forma de H. Crean un paisaje urbano monótono (colmenas). El uso del suelo es básicamente residencial
- d) **Barrios de manzana cerrada.** Surgidos en las últimas décadas, recuperan la escala humana en la altura y la organización de las calles.
- e) **Áreas de vivienda unifamiliar.** Barrios de clase media, de trama abierta y uso residencial.

LA ESTRUCTURA URBANA

3. LA PERIFERIA Y LAS RECIENTES TRANSFORMACIONES URBANAS



Chabolismo en la Cañada Real, Madrid

LA ESTRUCTURA URBANA

3. LA PERIFERIA Y LAS RECIENTES TRANSFORMACIONES URBANAS



Barrio de Zaramaga, Vitoria. Viviendas de protección oficial años 50-60

LA ESTRUCTURA URBANA

3. LA PERIFERIA Y LAS RECIENTES TRANSFORMACIONES URBANAS



Manzana cerrada con plaza interior

LA ESTRUCTURA URBANA

3. LA PERIFERIA Y LAS RECIENTES TRANSFORMACIONES URBANAS



Viviendas unifamiliares en Mutilva

LA ESTRUCTURA URBANA

3. LA PERIFERIA Y LAS RECIENTES TRANSFORMACIONES URBANAS

2. Las áreas industriales y de equipamiento de la periferia

- **Áreas industriales.** Incluyen polígonos industriales de los años 50 y 60, espacios industriales nuevos como parques tecnológicos o polígonos de naves. Se sitúan junto a las vías de acceso a la ciudad.



Izquierda, polígono industrial. Derecha parque tecnológico

LA ESTRUCTURA URBANA

3. LA PERIFERIA Y LAS RECIENTES TRANSFORMACIONES URBANAS

2. Las áreas industriales y de equipamiento de la periferia

b) **Áreas de equipamiento.** Fruto de la descentralización. Son áreas de servicios como superficies comerciales, centros educativos, sanitarios, etc. También se sitúan junto a las vías de acceso a la ciudad.



Izquierda, centro comercial La Morea.
Derecha nuevo colegio en Sarriguren

LA ESTRUCTURA URBANA

4. LAS AGLOMERACIONES URBANAS

Las **aglomeraciones urbanas** se dan cuando una ciudad en su crecimiento conecta con otros núcleos. Existen varios tipos:

- 1. Áreas metropolitanas:** formada por una ciudad principal y varios municipios de su entorno con los que mantiene relaciones socioeconómicas. Es el tipo más habitual



Área metropolitana de Madrid

LA ESTRUCTURA URBANA

4. LAS AGLOMERACIONES URBANAS

Características de las áreas metropolitanas

- Presididas por una **ciudad principal**.
- Entre esta y los núcleos del área se establecen estrechas **relaciones** económicas y sociales.
- La **red de transportes** y comunicaciones es esencial.
- **Socialmente** en los municipios del área domina el estilo de vida urbano, la población joven y hay variedad social.
- La **estructura espacial** corresponde a dos modelos: el de coronas concéntricas y el radial

LA ESTRUCTURA URBANA

4. LAS AGLOMERACIONES URBANAS

Origen y evolución de las áreas metropolitanas españolas

- Surgen en la **etapa industrial**. En el primer tercio del siglo XX Madrid, Barcelona y Bilbao; entre 1960 y 1975 el resto.
- En la **etapa postindustrial** han sufrido transformaciones:
 - ✓ **Entre 1975 y 1995** un estancamiento que ha afectado más a la ciudad central. Los municipios del área diversificaron su población y mejoraron sus equipamientos.
 - ✓ **Desde 1995** una recuperación debido sobre todo a la inmigración.

LA ESTRUCTURA URBANA

4. LAS AGLOMERACIONES URBANAS



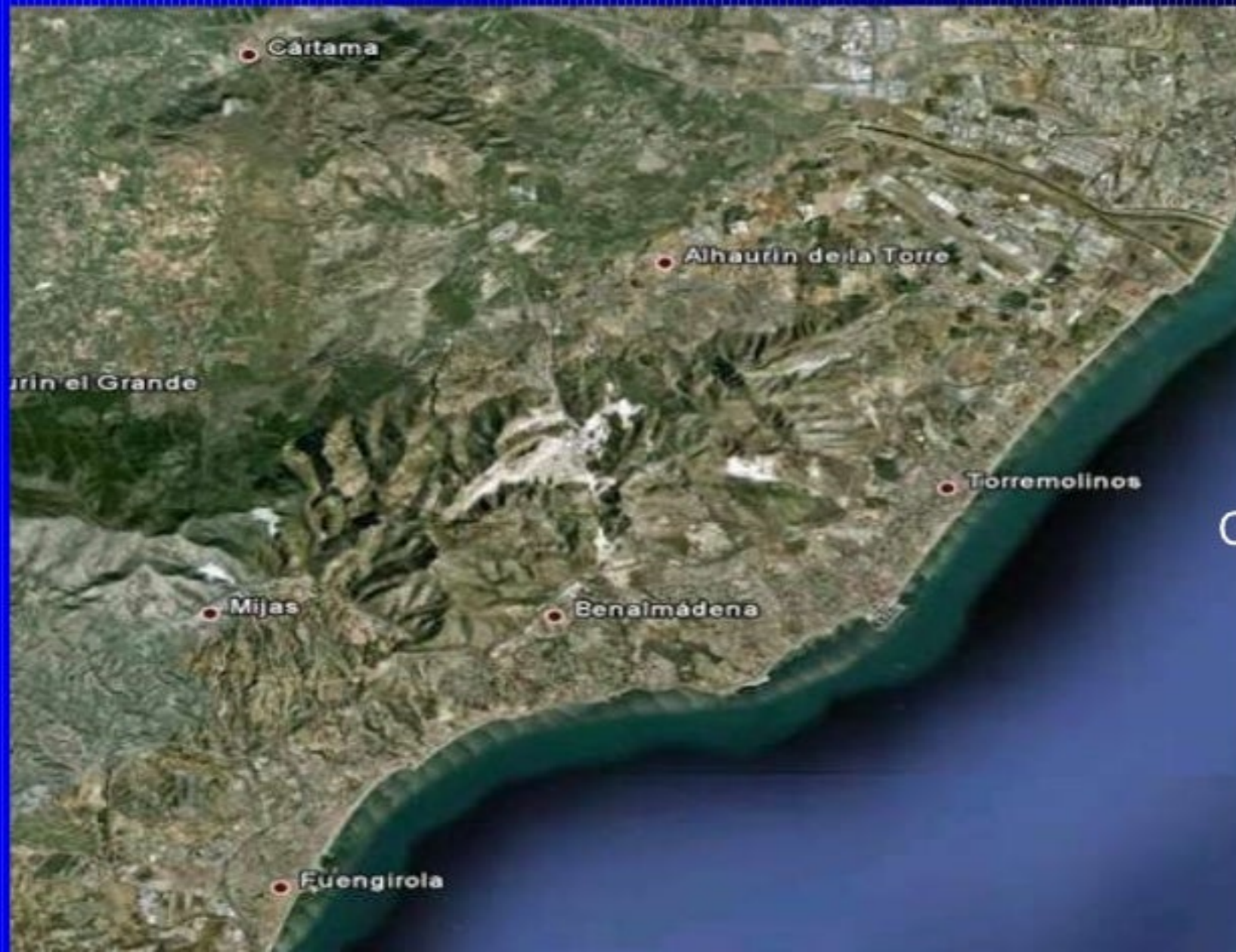
Área metropolitana de Pamplona

LA ESTRUCTURA URBANA

4. LAS AGLOMERACIONES URBANAS

1. Otros tipos de aglomeraciones urbanas:

a) **Connurbación:** aglomeración urbana continua formada por el crecimiento paralelo de dos o más ciudades hasta unirse. Ejemplo: Málaga-Marbella



Connurbación Málaga-Marbella

LA ESTRUCTURA URBANA

4. LAS AGLOMERACIONES URBANAS

- b) **Región urbana:** aglomeración urbana discontinua resultado del crecimiento paralelo de varias ciudades con funciones distintas. Ejemplo: centro de Asturias



Región urbana: Donostia-Irun

LA ESTRUCTURA URBANA

4. LAS AGLOMERACIONES URBANAS

- c) **Megalópolis:** aglomeración urbana de extensión suprarregional constituida por diversos elementos urbanos. Ejemplo: eje mediterráneo Gerona-Cartagena.

